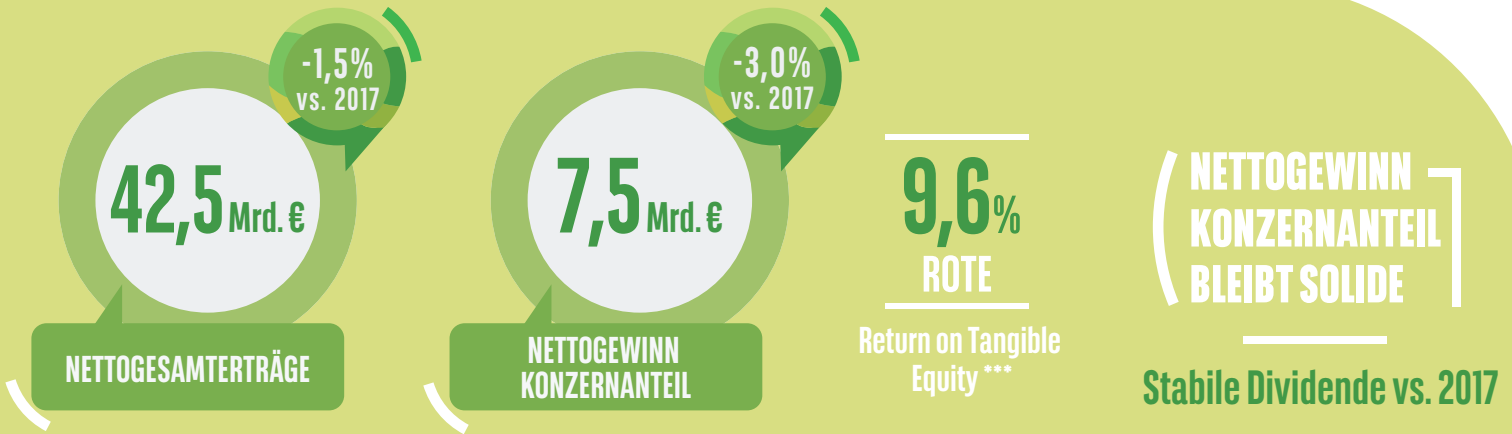


ERGEBNISSE | Gesamtjahr 2018

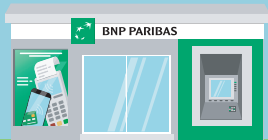
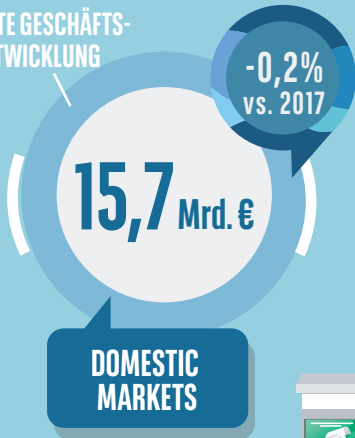


GESCHÄFTS-ANSTIEG

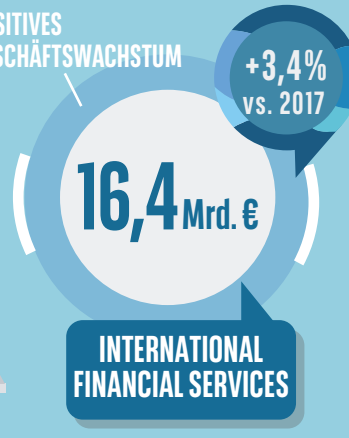
IN EINEM UMFELD DES WIRTSCHAFTLICHEN WACHSTUMS IN EUROPA

NETTOGESAMTERTRÄGE DER OPERATIVEN GESCHÄFTSBEREICHE

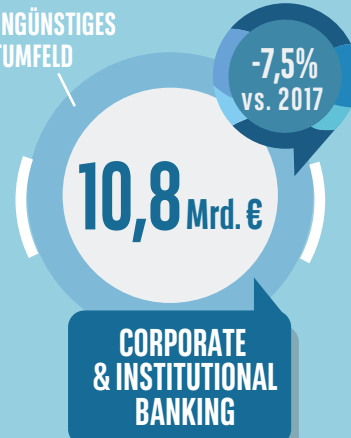
GUTE GESCHÄFTS-ENTWICKLUNG



POSITIVES GESCHÄFTSWACHSTUM



SEHR UNGÜNSTIGES MARKTUMFELD



- Gute Geschäftsentwicklung. Sehr ungünstiges Marktumfeld zum Jahresende.
- Signifikante Fortschritte in der Umsetzung der digitalen Transformation. Konzernweite Einführung neuer Customer Experience Programme.
- Ehrgeizige Strategie für gesellschaftliches Engagement mit messbaren Ergebnissen in 2018.
- Ambition für 2020 bestätigt.

SEHR SOLIDE FINANZSTRUKTUR

ZUM 31. DEZEMBER 2018



Sofort verfügbare Liquiditätsreserve

308 Mrd. €**

* CRD IV „Volle Umsetzung 2019“
** Liquide Handelsbestände oder notenbankfähige Vermögenswerte (counterbalancing capacity) unter Berücksichtigung aufsichtsrechtlicher Standards, insbesondere US Standards, abzüglich intra-day Anforderungen der Zahlungsverkehrssysteme
*** Rendite auf materielles Eigenkapital



BNP PARIBAS

Die Bank für eine Welt im Wandel