



Análisis de Estados Financieros Al 31 de diciembre de 2012

(Cifras en millones de pesos y en dólares, según se indique)

Asuntos destacables del mes

- Volumen del portafolio de FX_NDF se duplica en PBA cerrando en USD82m. Resultado neto realizado y no realizado FX_NDF YTD Dic: \$237 (\$593 realizado).
- NBI YTD Dic: +\$9.764; MTD Dic: \$716, +165% vs. MTD Nov: \$270
- NI: YTD Dic: -\$2.683.
- Reversión de provisión bonificaciones laborales por -\$1.605. Se ajustan a diciembre al monto efectivamente pagado durante el año (correspondiente a 2011).

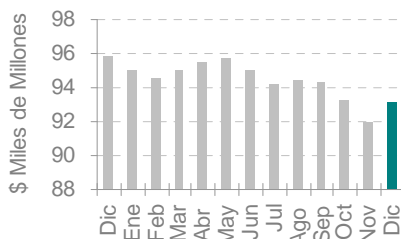
Ratios Prudenciales Internos

	Diciembre	Noviembre	Variación	%	
(COPMi, USDk y %)					
Capital y solvencia					
Patrimonio Técnico	93.178	91.946	1.232	1,3%	
Activos pond. por riesgo	3.797	3.501	296	8,5%	
Relación de solvencia (Mín: 9%)	463%	329%	134%	40,8%	(a)
Mercado					
VaR Tasa interés	1.462	1.183	279	23,5%	
VaR Exposición cambiaria	7	1.017	(1.010)	-99,3%	
VaR total	1.469	2.201	(732)	-33,2%	(a)
Liquidez					
IRL 7 días (Mín: \$0)	87.708	82.284	5.424	6,6%	(b)
Exposición moneda extranjera (USDk)					
PP (Min: -2.600; Max: 10.400)	68	10.199	(10.131)	-99,3%	
PPC (Máx: 26.000)	173	11.275	(11.102)	-98,5%	
PBA (Máx: 285.995)	82.421	39.065	43.356	111,0%	

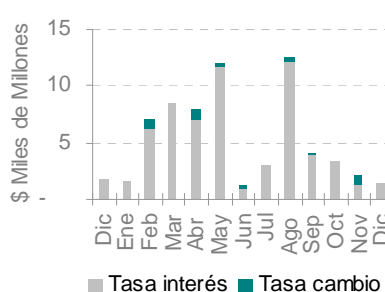
(a) La relación de solvencia incrementa por disminución en VaR en 33%, dado el efecto neto entre: 1) disminución en \$1.010 en el VaR de tasa de cambio por disminución al 99% de la posición propia en moneda extranjera al cierre de diciembre, comparado con el mes anterior; y 2) incremento en el VaR de tasa de interés de \$279, principalmente por la recomposición del portafolio de *Trading* de *Fixed Income*: a diciembre posición larga de \$7.017 en vencimientos de 2024 (\$5.546 en vencimientos de 2014 en el mes anterior), motivando a su vez un incremento en MtM de \$1.471

(b) Disminución del fondeo a través de simultáneas en diciembre vs. noviembre.

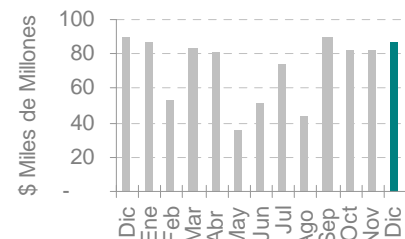
Patrimonio Técnico



Valor en Riesgo



IRL 7 días



■ Tasa interés ■ Tasa cambio

**Cálculos BNP Paribas bajo metodologías de medición estándar de la Superintendencia Financiera de Colombia.

Balances Generales

Al 31 de diciembre, 30 de noviembre y 31 de octubre de 2012 y 31 de diciembre 2011
(COLGAAP - En millones de pesos)

DESCRIPCIÓN	Saldos al cierre de:					Variaciones		
	Dic-12	%V	Nov-12	Oct-12	Dic-11	Dic-Nov	%H	Dic-Dic
ACTIVO	106.629	100%	120.074	126.296	98.743	(13.444)	-11%	7.887
DISPONIBLE	5.591	5%	21.500	4.617	6.901	(15.909)	-74%	(1.309)
BONOS (TES)	92.662	87%	90.629	113.260	86.769	2.033	2%	5.892
FX SPOT & NDF	1.678	2%	258	211	-	1.420	550%	1.678
CUENTAS POR COBRAR	0	0%	16	635	23	(15)	-98%	(23)
ACTIVOS FIJOS	2.555	2%	2.589	2.613	2.658	(33)	-1%	(102)
OTROS ACTIVOS	4.143	4%	5.082	4.960	2.392	(939)	-18%	1.751
PASIVO	13.451	100%	28.127	32.995	2.882	(14.676)	-52%	10.570
CDT	50	0%	50	50	-	-	0%	50
SIMULTANEAS E INTBCRIOS	7.026	52%	21.168	26.780	-	(14.142)	-67%	7.026
FX FWD	2.034	15%	247	136	-	1.788	725%	2.034
CUENTAS POR PAGAR	296	2%	275	433	179	21	8%	117
OTROS PASIVOS	137	1%	7	12	134	130	1906%	2
PROVISIONES	3.908	29%	6.381	5.584	2.569	(2.472)	-39%	1.339
PATRIMONIO	93.178		91.946	93.301	95.861	1.232	1%	(2.683)

Activos

Los activos totales de la CF al 31 de diciembre 2012 son \$106.629 (\$120.074 a noviembre). El 92% de los activos están representados en **1)** inversiones emitidas por el Gobierno de Colombia, clasificadas como negociables y cuyo valor de mercado a dicha fecha es \$92.662 (87% del total de activos) y **2)** el disponible (5% del total). Los activos totales disminuyen 11% (-\$13.444) en comparación con el mes inmediatamente anterior, principalmente por la liquidación de la posición en USD cuenta corriente bancaria en BNPP NY que al cierre de noviembre era USD11m, movimiento que fue compensado con incrementos en el portafolio de títulos de inversión y en el mayor MtM positivo de NDF.

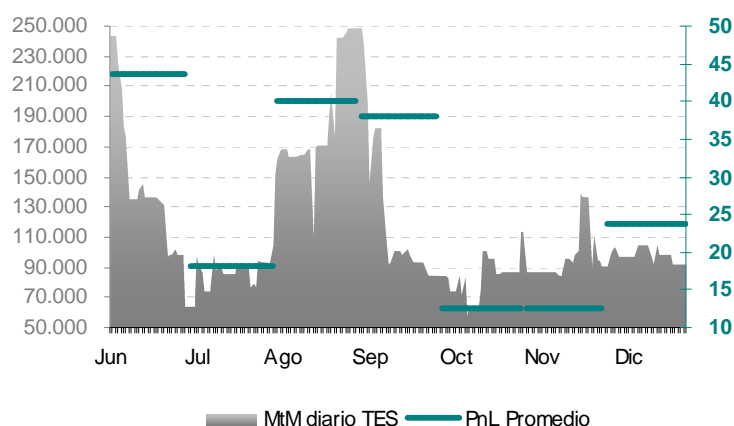
Inversiones (TES): El valor de mercado de las inversiones es \$92.662 (+2% vs. noviembre, cuyo saldo fue \$90.629). Al 31 de diciembre quedaron abiertas operaciones simultáneas fondeando el portafolio de *trading* de Fixed Income, por valor de capital de \$7.023 (\$5.545 en noviembre) que fondeaban un portafolio de bonos de \$7.017 (MtM al cierre de noviembre que era \$5.546). Por su parte ALM Tsy cerró sin fondeo en simultáneas a diciembre (fue \$15.620 en el mes anterior).

La composición del portafolio de inversiones total de la CF a diciembre y su comparación con el mes anterior, es:



Referencia	Fecha Vto.	Saldos al cierre de				Variaciones	
		31-Dic-12		30-Nov-12		Nominal	Vr.
		Nominal	Vr. Mercado	Nominal	Vr. Mercado		
ALM Treasury							
TDAINTA	TDAINTA	1	1	1	1	-	0
TDAINTB	TDAINTB	2	2	2	2	-	0
TFIT04170413	Abr-13	64.500	67.577	64.500	67.179	-	398
TFIT06141113	Nov-13	17.000	18.065	17.000	17.901	-	164
		81.503	85.645	81.503	85.083	-	562
Fixed Income							
TFIT06140514	May-14	-	-	5.000	5.546	(5.000)	(5.546)
TFIT16240724	Jul-24	5.000	7.017	-	-	5.000	7.017
		5.000	7.017	5.000	5.546	-	1.471
Total portafolio		86.503	92.662	86.503	90.629	-	2.033

Posición diaria de TES y resultados por valoración
(Fixed Income + ALM Treasury)
(\$ millones)



Los resultados por valoración de inversiones año corrido son \$11.062 (\$10.322 en el mes anterior). En diciembre, la CF devengó ingresos netos por valoración por \$740 (\$375 en noviembre). El incremento se motiva principalmente por dos situaciones: comportamiento a la baja de las tasas de interés durante diciembre (disminución tasa de intervención del BR) y por el mayor número de días de *accrual* de diciembre vs. noviembre.

En diciembre los valores promedio diario del MtM de la posición de TES fue de \$97.866 y los resultados diarios \$24 (\$97.691 y \$13 en noviembre, respectivamente).

La variación de las operaciones del mercado monetario con las que la CF apalanca el negocio de TES, es:

	Dic-12	%V	Nov-12	%V	H. Var
Simultáneas	7.026	100%	21.168	100%	(14.142)

Fx Forward: Al 31 de diciembre el portafolio de NDF se compone de 12 operaciones (5 de compra y 7 venta), con vencimientos que van desde el 3 de enero al 14 de noviembre de 2013. El MtM neto del portafolio es \$356 en contra de la CF y la PBA es USD82m, que incrementa USD43m vs. noviembre. Durante el mes vencieron 5 operaciones realizando resultados netos de \$357 a favor.



En el mes anterior, el portafolio de NDF USD/COP se componía de 3 operaciones de compra y 7 de venta, con vencimientos que oscilaban entre el 5 de diciembre de 2012 y el 14 de noviembre de 2013. El FV neto del portafolio fue \$12 a favor y la PBA USD39m, que incrementó USD5m en comparación con octubre. Durante el mes vencieron operaciones que generaron PyG realizado a favor por \$87.

Otros activos: Los otros activos son \$4.143 a diciembre, 18% inferior vs. el mes anterior, por la compensación de la provisión para impuesto de renta (presuntiva) con las retenciones en la fuente a título de renta a favor que a noviembre eran \$1.000. Este es el resumen:

	Dic-12	%V	Nov-12	%V	%H
Impuestos a favor (*)	3.670	89%	4.548	90%	-19%
Software	294	7%	308	6%	-4%
Gastos anticipados	124	3%	166	3%	-25%
Otros cargos diferidos	-	0%	5	0%	-100%
Obras de arte	54	1%	54	1%	0%
	4.143	100%	5.082	100%	-18%

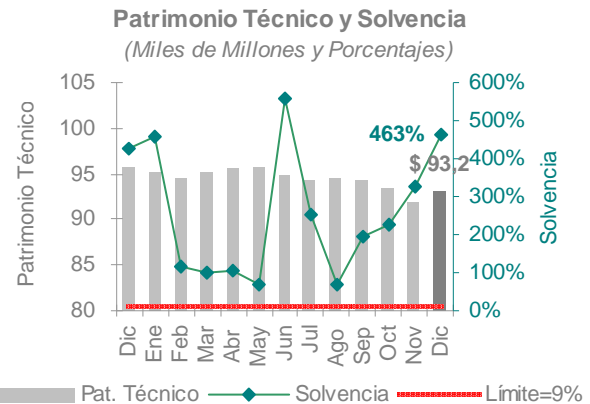
(*) La participación en el total de impuestos a favor es: 98% en IVA (\$3.588) y 2% en impuesto de renta (\$82, que a diciembre es neto de provisión para impuesto de renta por \$969).

Pasivos

Los pasivos al 31 de diciembre son \$13.451 (\$28.127 en noviembre). La disminución se explica así: **1)** menor volumen de operaciones del mercado monetario, cuyo saldo de capital e intereses a diciembre fue \$7.026 (\$21.168 en noviembre); **2)** disminución en los pasivos estimados por la actualización a diciembre de las provisiones para bonificaciones laborales que se fijaron al cierre del año en \$1.221; es decir al 45% del presupuesto del año, monto muy cercano al *pool* aprobado (pagado) en 2012. A noviembre de 2012, siguiendo las instrucciones de la casa matriz, las provisiones para bonificaciones laborales se causaban al 114% del presupuesto del año); y **3)** por la compensación de la provisión para impuesto de renta por \$969 con las retenciones en la fuente a favor.

Patrimonio y Estado de Resultados

El patrimonio comprende el capital pagado por \$103.721 y las pérdidas acumulada de 2011 y año corrido 2012 por \$7.860 y \$2.683, respectivamente. El patrimonio técnico se ubica en \$93.178 (\$91.946 en noviembre) y la relación de solvencia en 463% (329% en el mes anterior). El aumento en la relación de solvencia se motiva principalmente por la disminución neta en el VaR total, (varió -33%), como se explica en la página 1.



El resultado neto año corrido es negativo en \$2.683. El NBI MTD de diciembre fue +165% vs. el mes anterior, principalmente por los resultados generados en el negocio de TES que fueron 2.4 veces mayores en diciembre, dado el comportamiento a la baja de las tasas de interés. Por su parte, el negocio de FX fue negativo en \$86, así: NDF neto: -\$10 (+\$357 realizados y -\$368 no realizados) y FX_Spot -\$76.

Los gastos operacionales disminuyeron 136% por la reversión de gastos de nómina asociados a la provisión para bonificaciones laborales que al cierre se fijan en \$1.221, es decir al 45% del presupuesto estimado para ese propósito (a noviembre se causaban al 114%: \$2.826).

	Dic	Nov	Oct	Sep	Ago	Jul	Jun	May	Abr	Mar	Feb	Ene	YTD
NBI	716	270	665	904	1.318	512	857	1.313	759	1.708	491	252	9.764
TES, neto	802	325	418	891	621	521	1.151	470	899	1.557	655	321	8.630
FX, neto	(86)	(55)	247	13	697	(9)	(293)	842	(141)	152	(164)	(69)	1.134
Gastos administrativos (A)	(562)	1.562	1.599	1.087	1.139	1.164	1.558	1.123	1.539	1.104	901	973	13.187
Resultado Operacional	1.278	(1.292)	(933)	(183)	179	(652)	(701)	190	(781)	604	(411)	(721)	(3.422)
Ingresos no operacionales (B)	35	18	18	96	78	0	47	163	1.246	3	0	5	1.708
Impuesto de renta	81	81	81	81	81	81	81	81	79	81	81	81	969
	1.232	(1.355)	(996)	(168)	176	(732)	(734)	272	385	526	(492)	(797)	(2.683)
NBI, var. mes	165%	-59%	-26%	-31%	157%	-40%	-35%	73%	-56%	248%	95%	n.a	
Gastos admin, var. mes	-136%	-2%	47%	-5%	-2%	-25%	39%	-27%	39%	22%	-7%	n.a	

El resultado neto generado por la CF en el negocio de TES incluye ventas y valoración de inversiones, así como intereses de operaciones del mercado monetario con las que se fondean las posiciones. El resultado neto generado en FX incluye operaciones spot, contados y resultados realizados y no realizados en derivados subyacente USD/COP.

(A) Resumen de gastos administrativos: Al cierre del año, del total de gastos administrativos antes de provisiones para bonificaciones laborales el 12% son provisiones para proyectos de implementación de sistemas operacionales e informáticos (productos nuevos, proyectos regulatorios) y otros.

	Dic	Nov	Oct	Sep	Ago	Jul	Jun	May	Abr	Mar	Feb	Ene	YTD
Gastos de personal (1)	(1.187)	665	645	395	673	717	1.044	657	742	629	623	639	6.243
Otros (2)	161	480	649	374	178	197	194	148	396	174	35	29	3.014
Procesamiento electrónico (3)	195	214	77	78	70	70	68	65	70	70	65	69	1.111
Honorarios	96	37	55	60	55	28	49	63	135	27	18	41	666
Depreciaciones	53	52	52	50	48	48	48	48	48	63	45	44	599
Servicios públicos	44	45	42	40	37	37	38	39	43	26	44	45	481
Amortizaciones	14	14	14	14	13	15	45	45	45	45	45	43	350
Impuestos	18	11	21	24	28	14	37	23	22	36	10	9	252
Arrendamientos	22	22	22	22	21	20	18	18	18	17	(3)	38	234
Servicios temporales	15	14	15	14	10	12	12	12	16	12	12	12	156
Contribuciones y Afiliaciones	7	7	7	17	6	6	6	6	5	5	7	3	81
	(562)	1.562	1.599	1.087	1.139	1.164	1.558	1.123	1.539	1.104	901	973	13.187

- (1) Reducción de las provisiones para bonificaciones laborales al 45% y 114% del presupuesto del año, en diciembre y septiembre, respectivamente; que se causaban a junio al 130%. Todo lo anterior, siguiendo las instrucciones de la Casa Matriz.
- (2) En el último trimestre se registran provisiones para proyectos desarrollo de productos Fixed Income y ALMTsy y proyectos regulatorios (\$1.300 total anualizado). Incluye provisión para pago Intercompañía SLA BNP Paribas Brasil por servicios de IT & Organización (\$1.050 total anualizado).
- (3) Incluye gastos por mantenimiento de sitio de contingencia total (Telmex) y servicios de transferencia de datos y consulta de información de mercado (Bloomberg, Reuters, MEC, SetFX, ICAP, entre otros).

(B) En abril, mayo y noviembre se recupera provisión para bonificaciones de 2011, por total de \$1.290. Los ingresos totales incluyen devengos por SLA con BNP Paribas SA Oficina de Representación en Colombia para prestación de servicios IT & Compliance, por \$400.

